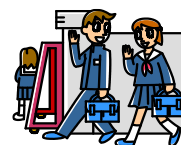


学校生活の約束（2・3年用）

北海道月形高等学校 生徒指導部



1. 身だしなみについて

登下校時を含め学校生活においては、特別な指示がない限り**すべて制服**を着用。

【 黒の標準型学生服を着る場合 】

- シャツの下端はズボンの中に入れること。
- 暑さのため上着を着用しないときは、白ワイシャツ・開襟シャツを着用している場合のみ上着を脱ぐことを認める。
- 裾（すそ）が綻（ほころ）びたズボンを着用しないこと。
- 上着から衣類がはみ出すようなもの（パーカーのフード部分やセーターの袖や裾部分など）は着用を認めない。

【 セーラー服を着る場合 】

- スカートの丈はひざが完全に隠れるところからひざ下10cmまでの範囲とし、長くしたり短くしたりしないこと。スカートを折ることも禁止する。
- スカートから衣類がはみ出す（ジャージなど）ものは着用を認めない。
- 胸当てを正しく着用すること。

〔 共通 〕

- 頭髪については、日常学校生活から進学や就職試験・面接等を受けに行くときと同じ状態を基準としており、パーマ・染色・脱色等は禁止する。
- 爪は短く切ること。マニキュアは認めない。（マニキュアは直ちに落とすこと）
- 化粧は認めない。（化粧は直ちに落とすこと）
- ピアス（穴がふさがるのを防ぐためのシリコン製のものなどを含む）は認めない。すでに穴のあいている生徒は穴が閉じるようにすること。
- ピアス・指輪・ネックレスなどの装飾品は持ち込まない。
- 授業中、制服の上にセーター・カーディガン・コートなどを着用することは原則として認めないが、防寒対策としてセーラー服にカーディガン（黒・紺）の着用を認める。（校内・授業中）
- やむを得ず異装をする必要がある場合は、異装届を提出することで異装（原則として指定ジャージ）を認める。
- 上靴は指定されたものを履くこと。靴のかかとを踏まないこと。靴紐は白色とする。



2. 欠席・遅刻・早退について

欠席・遅刻・早退をする場合は、必ず保護者から担任に連絡してもらうこと。

- 遅刻の場合、職員室で登校の報告をして、受け取った黄色いカードを教科担任に渡すこと。
- 早退する場合は、必ず担任の許可を受けること。
- 保健室を利用する場合は、できるだけ休み時間にすること。



3. 学校美化について

備品を大切に使用し、清潔な教室で授業を受けられるよう心がけること。



- ゴミは床などに散らかさず、指定のごみ箱に分別して捨てること。
- 清掃用具は、使用法・保管法を守って大切に使用すること。

4. 携帯電話・スマートフォンについて

モラルやマナーを守って、正しく使用すること。



- 携帯電話等は授業の妨げにならないよう、マナーモードまたは電源を切ること。
- 歩きながらの使用や人に迷惑がかかるような使い方はしないこと。
- 使用は必要最小限にとどめ、不健全なサイトにアクセスしないこと。

5. 自転車通学について

- 自転車通学者は、必ずヘルメットを着用すること。



6. その他

- 学校生活に不必要なものを持ってこないこと。
- 廊下に座り込んだり、教室以外で飲食をしたりしないこと。
- 金銭・貴重品は自己管理を徹底すること。また、金銭の貸し借り、物品の販売は禁止する。

学校生活の約束（1年用）

北海道月形高等学校 生徒指導部

1. 身だしなみについて

登下校時を含め学校生活においては、特別な指示がない限り**すべて制服**を着用。

【（1）ブレザー・スラックスを着る場合】

- ア 標準服（ブレザー）着用時は登下校も含めてネクタイかリボンを必ず着用します。式典や学校行事（校外学習や修学旅行）など、フォーマルな場ではネクタイを着用します。
- イ Yシャツは指定のものを着用します。
- ウ スラックスは、ノータックまたはワンタックとし、裾幅21～25cmとします。
- エ 防寒のために紺色のニットベストの着用を認めます。
- オ 腰パン、シャツだし等のだらしない格好はしないよう注意しましょう。
- カ 式典などフォーマルな場は紺色の靴下を着用します。

【（2）ブレザー・スカートを着る場合】

- ア （1）のアに同じ
- イ （1）のイに同じ
- ウ スカート丈は、立位時、膝がかくれる程度の長さとし、スカートの丈を短くしないように注意しましょう。
- エ （1）に同じ
- オ シャツ出し等のだらしない格好はしないよう注意しましょう。



【 共通 】

- 髪について、日常学校生活から進学や就職試験・面接等を受けに行くときと同じ状態を基準としており、パーマ・染色・脱色等は禁止します。
- 化粧・マニキュアをしたり、指輪・ピアス・ネックレス等のアクセサリーを身につけたりすることは禁止します。
- 上靴は学校指定の運動靴です。
- 防寒のため外套を着用したいときは、担任・教科担任に許可を得て着用します。また、膝掛けを使用する際も同じ。
- やむをえない事情により制服を着用できない場合は異装届を提出し、指定ジャージを着用しましょう。
- 長期休業中または休日の登下校は、制服のほかに指定ジャージ着用を認めます。

2. 欠席・遅刻・早退について

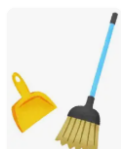
欠席・遅刻・早退をする場合は、必ず保護者から担任に連絡してもらうこと。

- 遅刻をした場合は、学校に到着次第そのまま職員室に来てください。
- 早退する場合は、必ず担任の許可を受けましょう。
- 保健室を利用する場合は、できるだけ休み時間にしましょう。



3. 学校美化について

備品を大切に使用し、清潔な教室で授業を受けられるよう心がけること。



- ゴミは床などに散らかさず、指定のごみ箱に分別して捨てましょう。
- 清掃用具は、使用法・保管法を守って大切に使用しましょう。

4. 携帯電話・スマートフォンについて

モラルやマナーを守って、正しく使用すること。

- 携帯電話等は授業の妨げにならないよう、マナーモードまたは電源を切りましょう。
- 歩きながらの使用や人に迷惑がかかるような使い方はしてはいけません。
- 使用は必要最小限にとどめ、出会い系サイトなどの不健全なサイトにアクセスしないようにしましょう。

5. その他

- 学校生活に不必要なものを持ってこないようにしましょう。
- 廊下に座り込んだり、教室以外で飲食をしたりしないようにしましょう。
- 金銭・貴重品は自己管理してください。また、金銭の貸し借り、物品の販売は禁止します。

6 自転車通学について

- 自転車通学希望者は、必ずヘルメットを着用してください。

